



***VOLT***

**BUILDING THE FUTURE**





Suntem compania care a instalat unul dintre cele mai mari sisteme fotovoltaice pe un acoperiș din România

5.5 MWp

>30  
proiecte

225  
MWp



Având proiecte ce însumează aproximativ 225 MWp în diverse faze de execuție, echipa noastră este alcătuită din 35 de oameni calificați și specializați în domenii precum Proiectare, Project Management, Achiziții sau Legal. Toată echipa lucrează cu scopul de a livra soluții de o calitate ridicată clienților, partenerilor și investitorilor noștri.

# AVANTAJELE UNEI CENTRALE FOTOVOLTAICE

Volt EVSE Distribution



Amortizare rapidă

În contextul actual, un sistem fotovoltaic de tip prosumator, se amortizează într-o perioadă de 4-5 ani de la punerea în funcțiune

Predictibilitate financiară

Cantitatea de energie produsă pe întreaga perioadă de funcționare se transpune în economii de OPEX

Sustenabilitate

Asigură independență energetică și reducerea amprentei de carbon

Fonduri nerambursabile

O multitudine de fonduri nerambursabile disponibile în piață

# Prosumator



## ETAPE

---

- 01 Notificare către Primărie
- 02 \*Cerere de racordare către Operatorul de Distribuție
- 03 \*Emitere Aviz Tehnic de Racordare
- 04 \*Lucrări de întărire în amonte de punctul de racordare
- 05 Construcție CEF și punere în funcțiune
- 06 Actualizare certificat de racordare
- 07 Contract furnizare energie electrică cu un furnizor de energie



# SCENARIU FINANCIAR



Sistem fotovoltaic 400 kWp



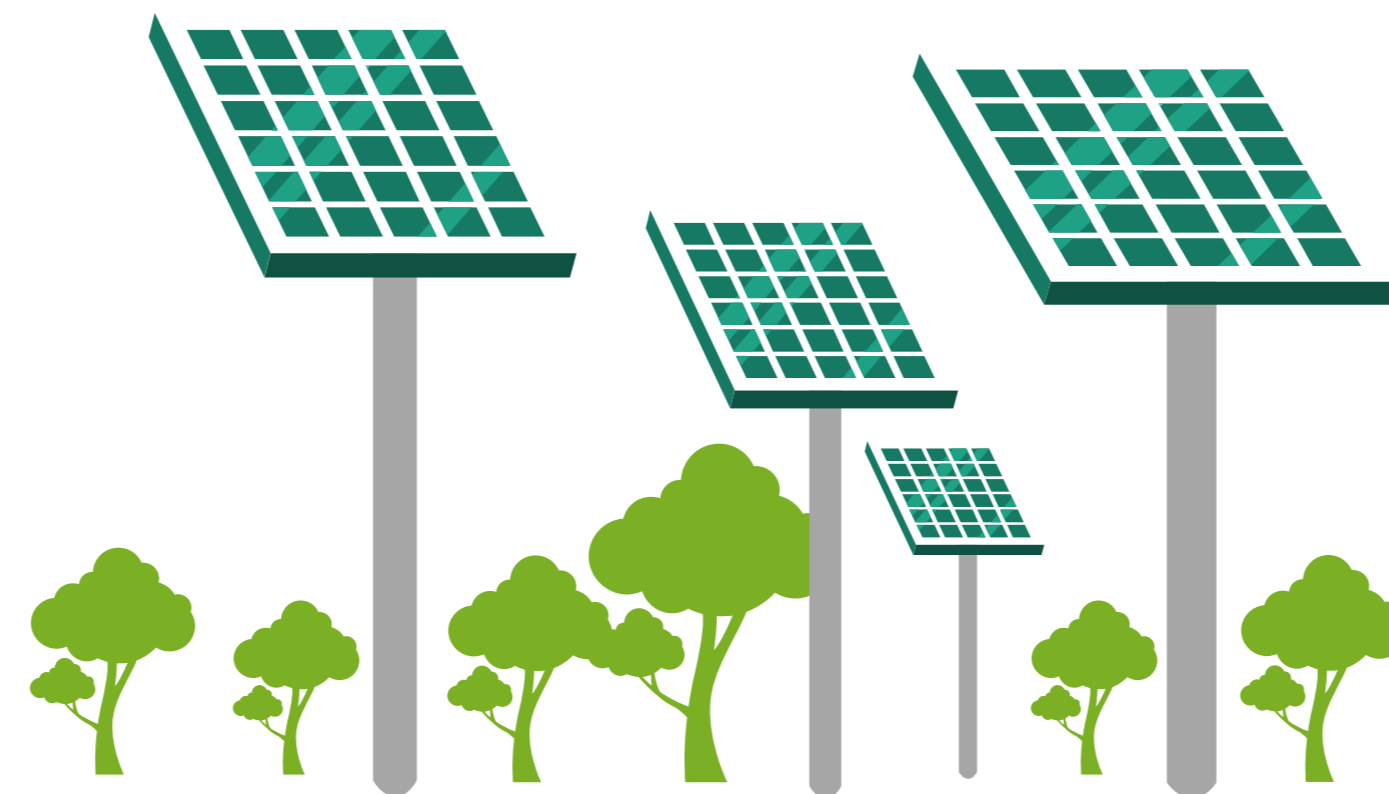
## CAPEX & OPEX Sistem Fotovoltaic

- Valoarea investiției: 335.000 Euro
- Mentenanță anuală: 4.800 Euro



## Producție vs. Consum

- Producție: 500 MWh/an
- Consum: 420 MWh/an



## Energie electrică



- Costuri cu energia electrică: 200 EUR / MWh
- Valoare energie inserată în rețea: 100 EUR / MWh

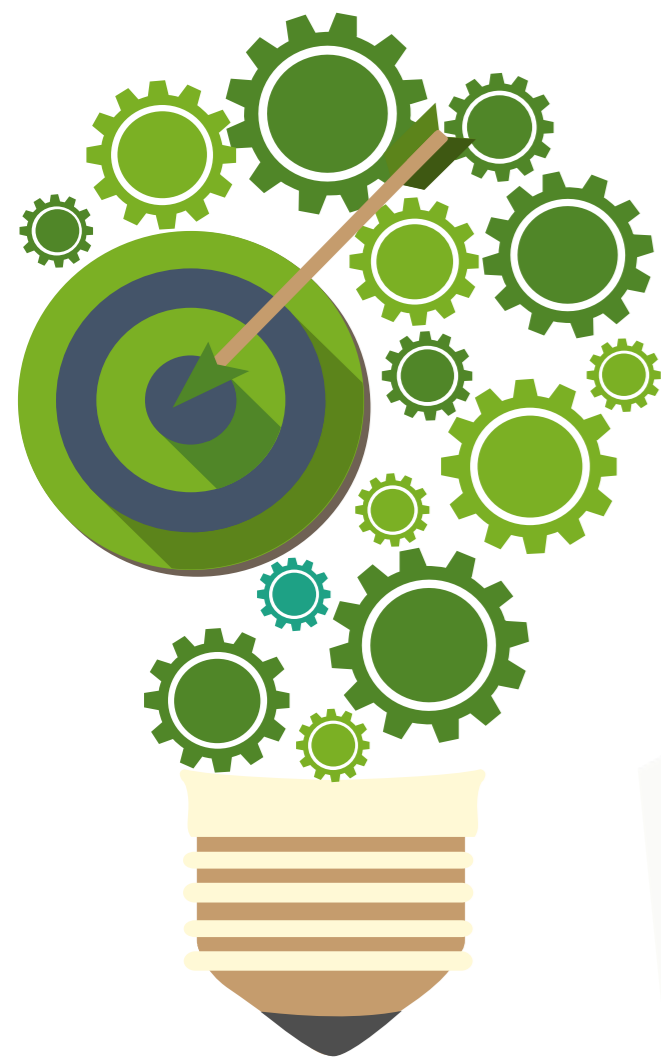
## Rezultate



- Return on Investment: 107%
- Recuperarea investiției în aproximativ 4 ani.

# FACTORI DE RISC ÎN IMPLEMENTAREA UNEI CENTRALE FOTOVOLTAICE

Volt EVSE Distribution



Costuri CAPEX

Investiția inițială poate fi mai mare în cazul în care cresc costurile cu lucrările de racordare

Incoerența autorităților

Modificări și lipsa unui timeline bine definit din partea autorităților cu referire la programele de finanțare

Lipsa de educație în piață

Nevoia de informații complete, consistente și o selecție adecvată a antreprenarilor generali.

Lipsa de experiență

Greșeli de proiectare și implementare identificate în piață













 [www.volt.com.ro](http://www.volt.com.ro)

 Șoseaua București-Ploiești, Nr. 1A, Clădirea C, Etaj 4  
București, România

