

Perspectives of Energy Poverty in view of ESCF

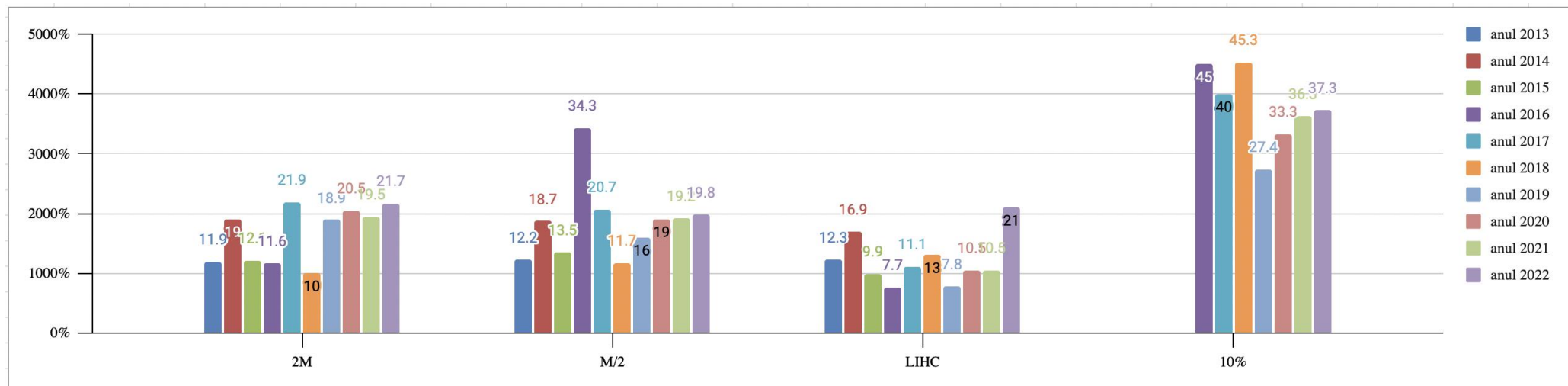


Heating aid

Indicator	2013		2014		2015	
	<i>% gospodării în sărăcie energetică cf indicator (din totalul gospodăriilor)</i>	<i>% suprapunere între actualii beneficiari și cei identificați de indicator</i>	<i>% gospodării în sărăcie energetică cf indicator (din totalul gospodăriilor)</i>	<i>% suprapunere între actualii beneficiari și cei identificați de indicator</i>	<i>% gospodării în sărăcie energetică cf indicator (din totalul gospodăriilor)</i>	<i>% suprapunere între actualii beneficiari și cei identificați de indicator</i>
<i>Ajutoarele de încălzire</i>	7,4%	100%	6%	100%	4,6%	100%
2M	11,9%	14,86%	19%	33,33%	12,10%	17,39%
LIHC	12,3%	27,02%	16,9%	41,66%	9,90%	30,43%
M/2	12,2%	24,32%	18,7%	16,66%	13,5%	32,6%

Sursa: Datele provin din Ancheta Bugetelor de Familie (INS)

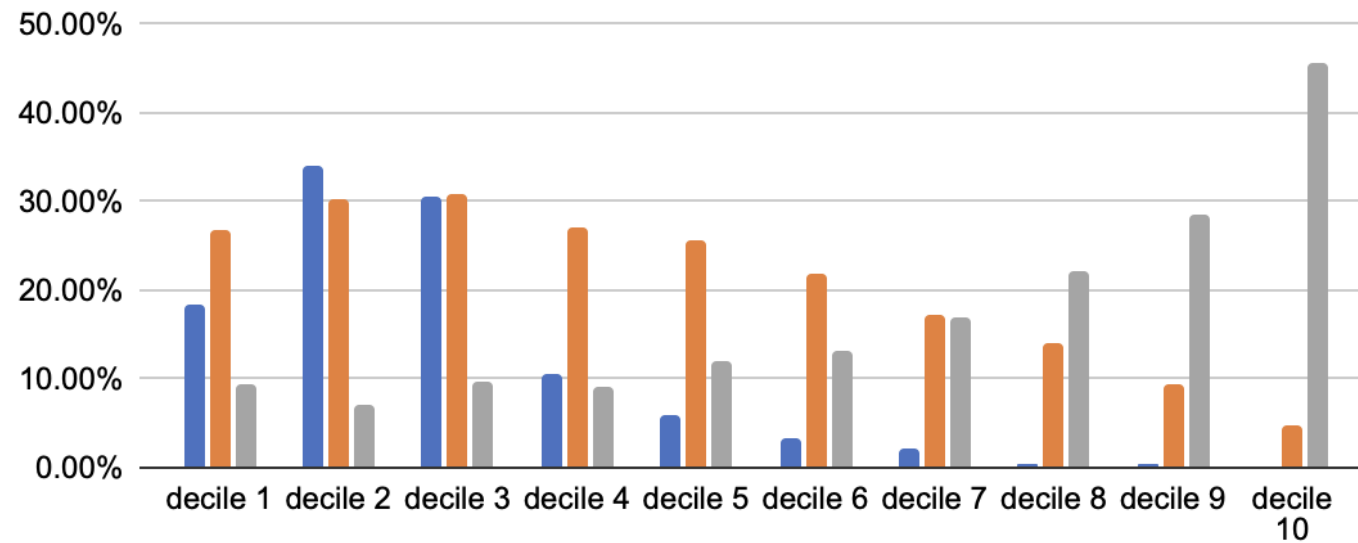
Historic evolution of EP in the context of caps on prices and compensations



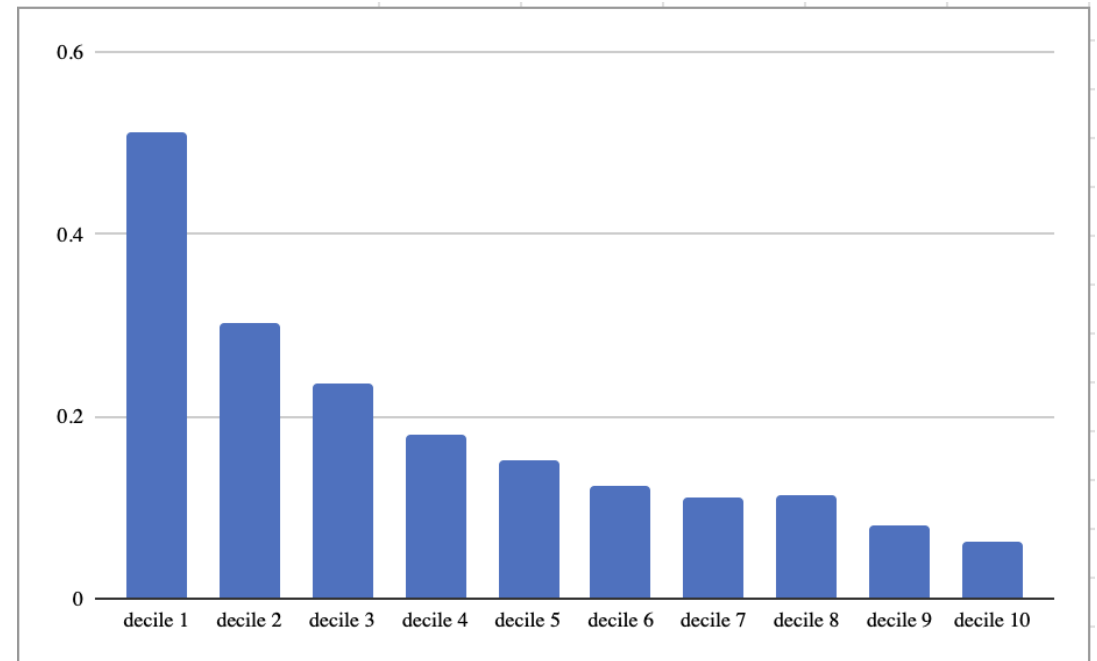
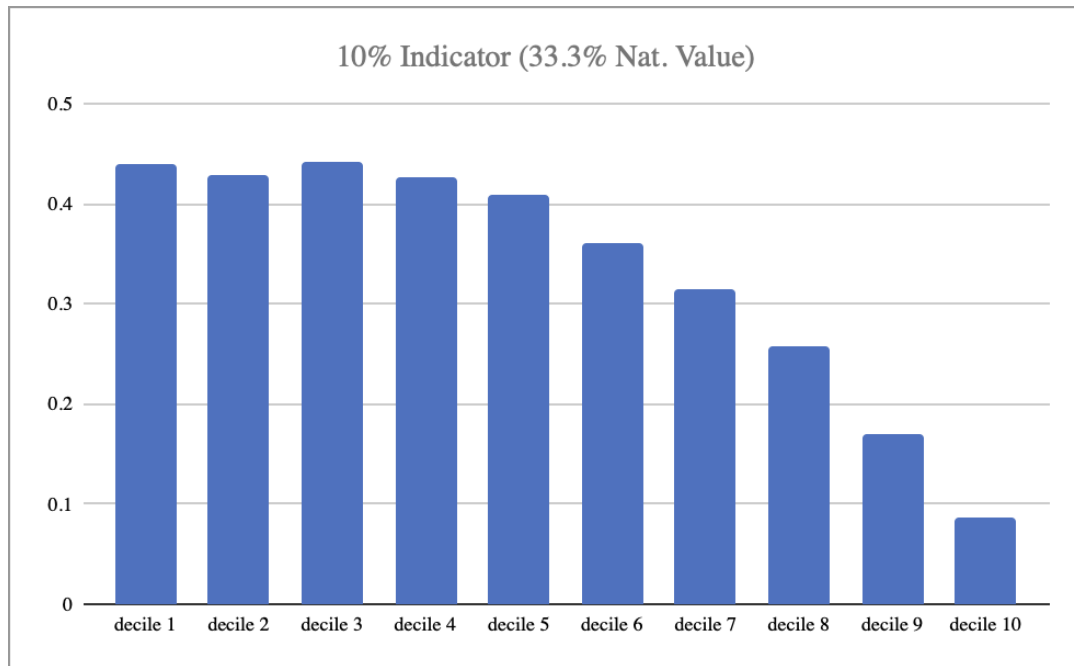
Însoțite de investiții care să protejeze cu adevărat consumatorii în fața crizelor viitoare. Aproape 17 miliarde de lei (peste 3,4 miliarde de euro) din bugetul de stat a costat până acum schema de plafonare și compensare a prețurilor la energie, pentru perioada noiembrie 2021 – aprilie 2023. Bani de la buget pentru plafonare nu mai

LIHC - equivalized income, 2M as percentage of expenditures in income and M/2 as percentage of expen...

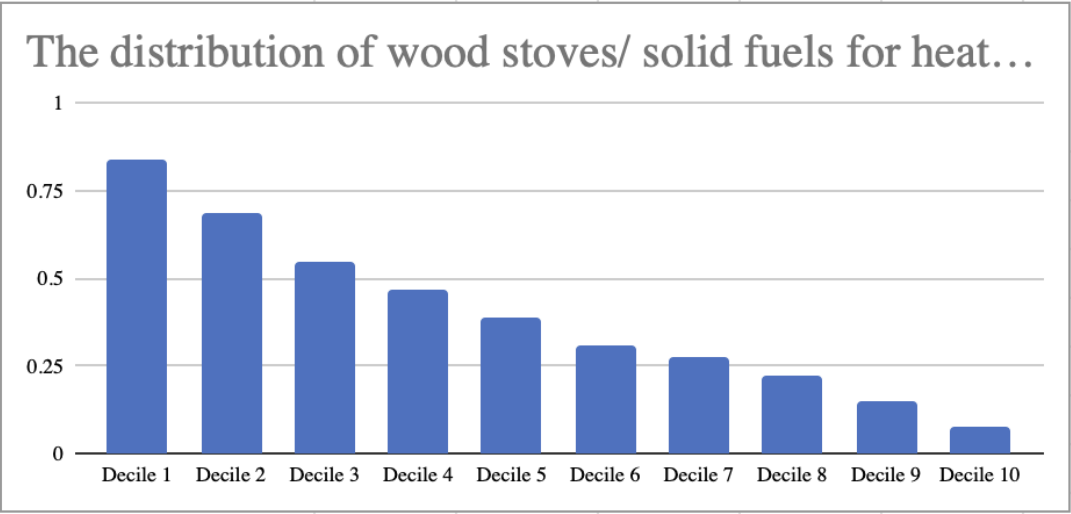
- LIHC (10.5% Nat. Value) - equivalized income
- 2M as percentage of expenditures in income
- M/2 as percentage of expenditures in income



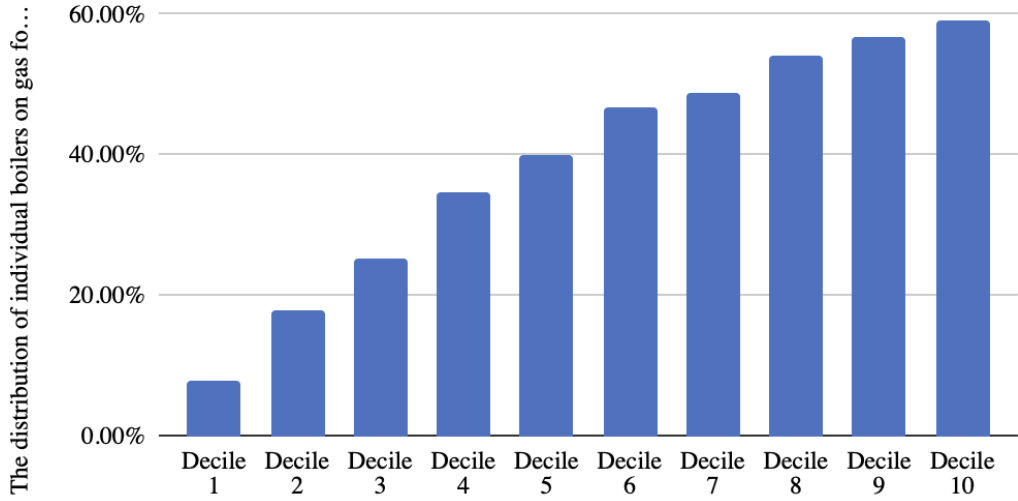
EP broken down on deciles



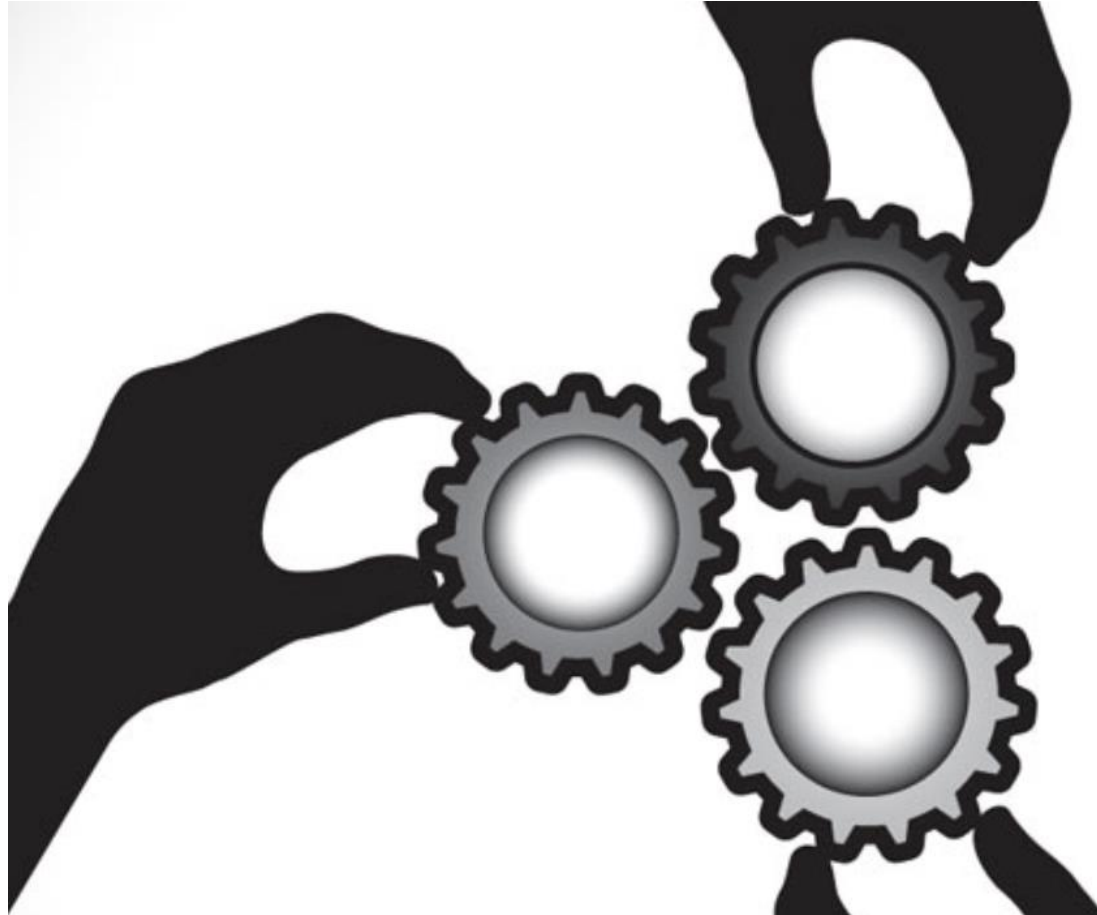
The need for technology change: a decile-based analysis



The distribution of gas boilers used for heating (% of the households)



Tripartite governance structure



Thank you!

Dr. Anca Sinea

Anca.Sinea@fspac.ro