



TERMOFICARE CONSTANȚA

The Constanța Experience

Modernizing the District Heating System







- Modernizare rețea transport etapa I: 21.60 km traseu;
- Modernizare rețea transport etapa II: 12,71 km traseu;
- Modernizare rețea transport etapa III: 4,03 km traseu;
- Modernizare rețea transport etapa IV: 23,255 km traseu aferent a 12 puncte termice;
- Modernizare rețea transport – reparații: 1,22 km traseu;
- Modernizare rețea transport etapa V: 21,00 km traseu.















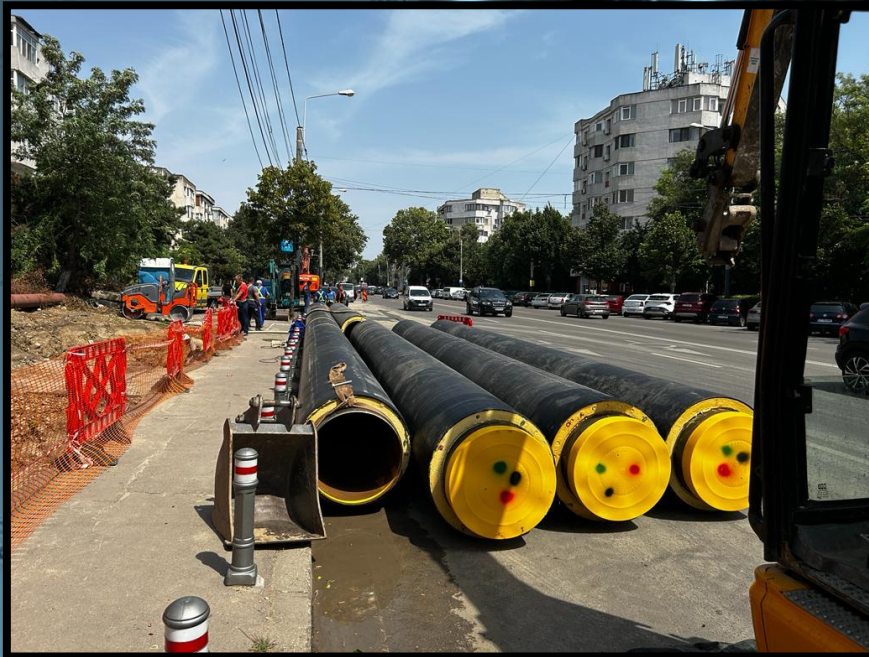






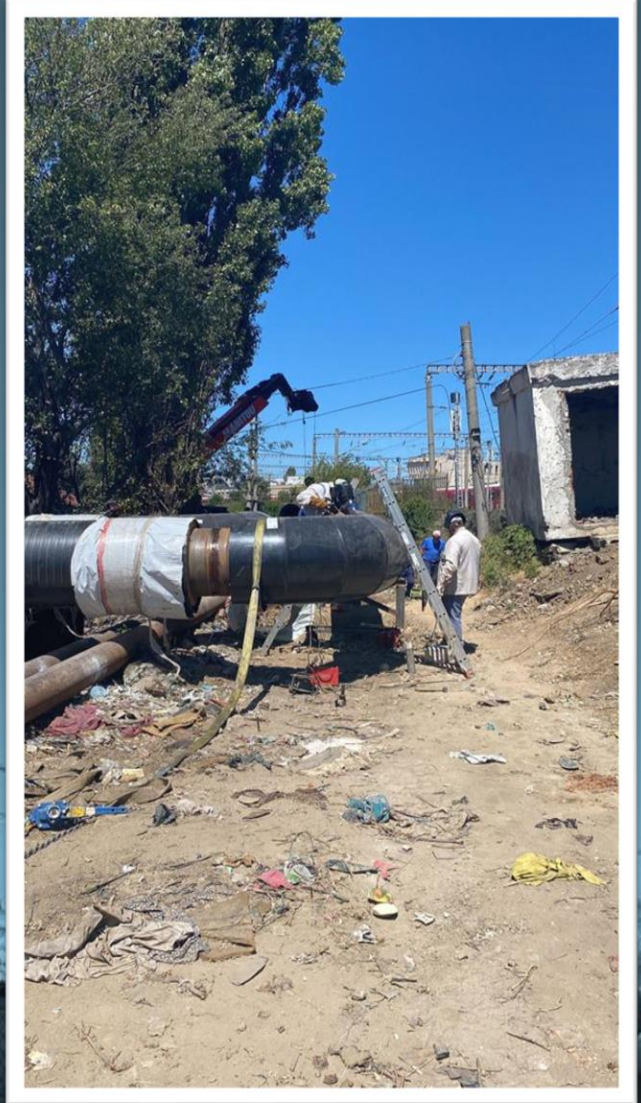
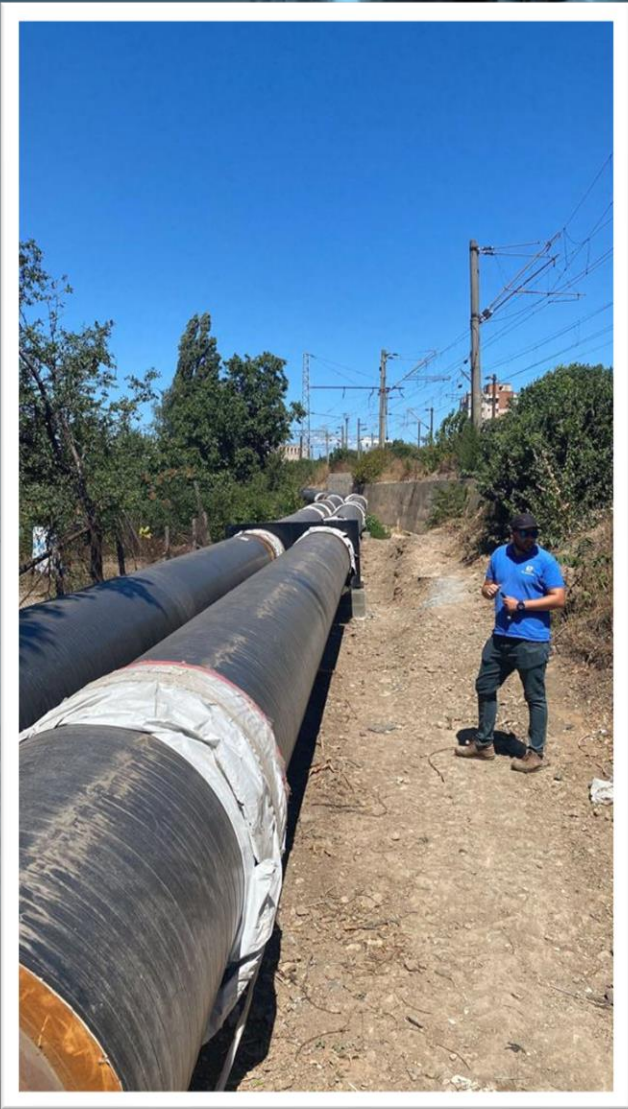












**La Constanța se construiește o nouă sursă de producere a energiei,
pentru care s-a semnat contractul de finanțare din PNNR,
componenta C6 Energie.**

Valoarea proiectului : 742.921.672 lei



În baza prevederilor OUG 60/2019 a fost posibilă trecerea bunurilor mobile și imobile aferente Centralei Electrice de Termoficare “CET Palas” din domeniul public al statului și din administrarea Ministerului Energiei, în domeniul public al Municipiului Constanța.

Începând cu data de 01.08.2023, activul industrial funcțional din “CET Palas” va fi operat de către Termocentrale Constanța S.R.L, societate a Consiliului Local Municipal ca și Termoficare Constanța S.R.L.

Cele două societăți vor fuziona în viitorul foarte apropiat, sub patronajul Consiliului Local Municipal Constanța.



Noua sursă de producere a energiei va include următoarele:

- 1. Instalație de cogenerare** de înaltă eficiență formată dintr-un număr de **5 motoare termice cu ardere internă și generator electric**, cu funcționare pe gaz natural (MT sau G-CHP)
- 2. Instalație de producere a apei calde și aburului** formată dintr-un număr de **4 cazane de apă caldă** pe gaz natural și **2 cazane de abur** pe gaz natural
- 3. Echipamentele, sistemele auxiliare** necesare noii surse, respectiv:
 - sistemele de pompare a fluidelor
 - schimbătoarele de căldură pentru transferul termic
 - degazoarele termice pentru tratarea apei de alimentare a cazanelor și a apei de adaos în rețeaua de termoficare
 - cazanele de producere a aburului necesar în cadrul proceselor tehnologice ale noii surse (degazare, inertizare, curățire, etc.)
 - sisteme de monitorizare a emisiilor la coș
 - sisteme de reducere a emisiilor poluante
 - stația electrică de transformare aferentă noii surse
 - acumulatorul de căldură pentru maximizarea eficienței de exploatare a instalației de cogenerare de înaltă eficiență
 - forajele de apă necesare operării independente de alte surse de alimentare

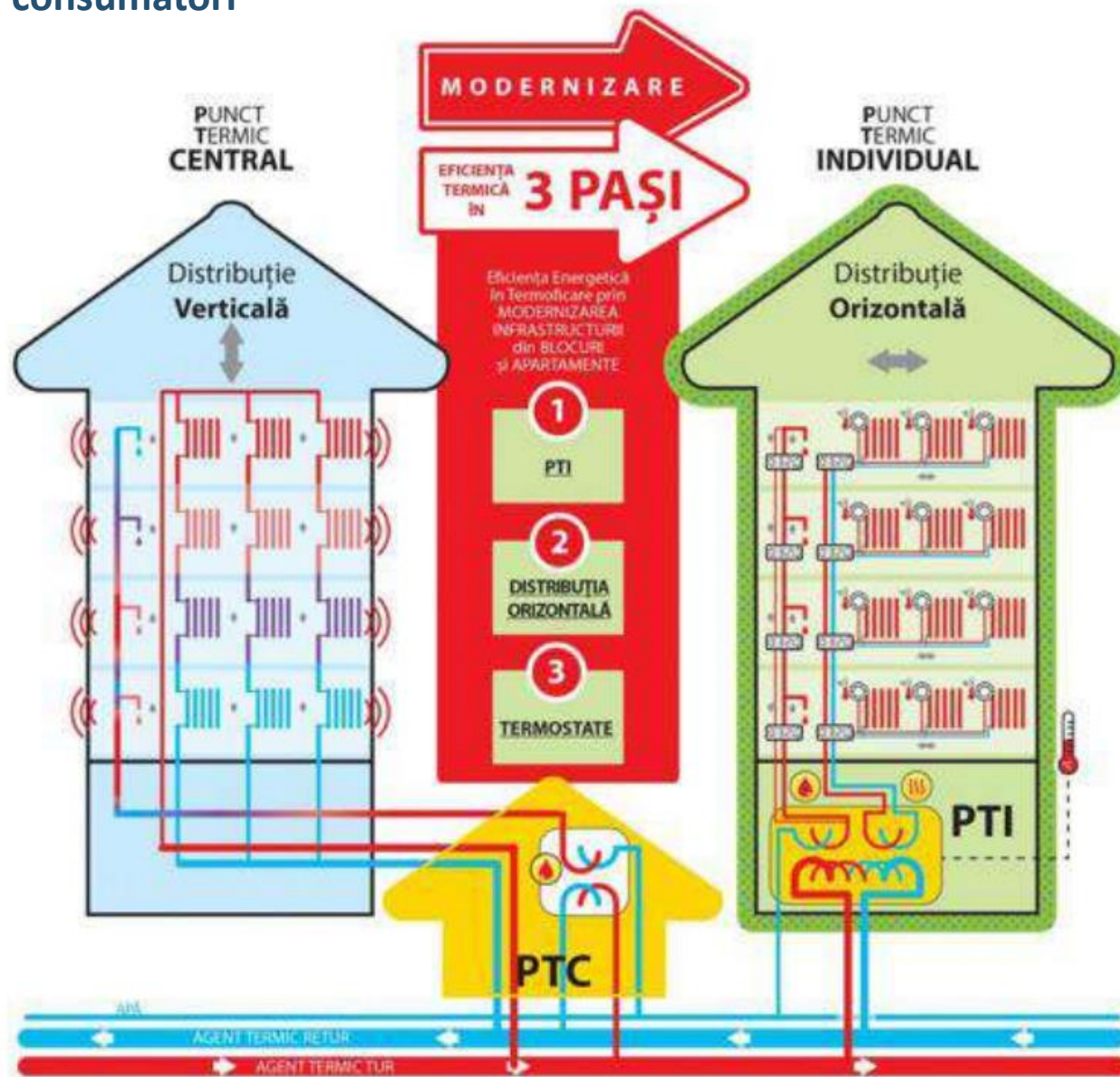




Urmează modernizarea punctelor termice și a rețelei de distribuție pe care vi le voi prezenta în vara următoare.



Distribuția pe orizontală la consumatori



Distribuția pe orizontală vs. distribuția pe verticală





THANK YOU!

