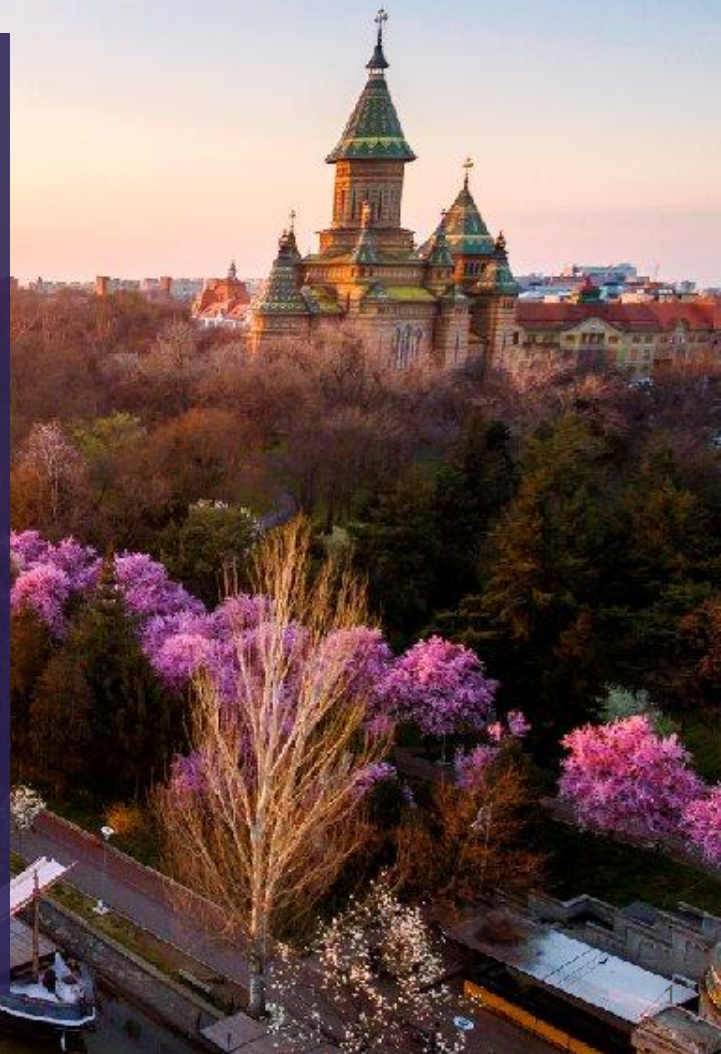




**Timișoara, mai  
verde ca niciodată**



# Content



**Cine suntem**



**Tendențele pieței**



**Ce înseamnă să fii prosumator**



**Prosumator rezidențial**



**Prosumator companii**



**Green Timișoara**



**Concluzii**

We are  
**the solar energy**  
company

---

Cum poate orașul Timișoara să  
își producă din soare 50% din  
energia consumată?

**Despre**



## Credem in sustenabilitate

Modvin promovează producția de energie din surse regenerabile, cu o atenție spre **sistemele eficiente energetic** și **producția optimă de energie**.

În cadrul companiei, ne dorim să contribuim în mod activ la **crearea unei comunități mai bune**, care să valorifice **potențialul energiei verzi** și să utilizeze cele mai avantajoase sisteme energetice.





# Tendințele pieței



## Trendul prețului la energie

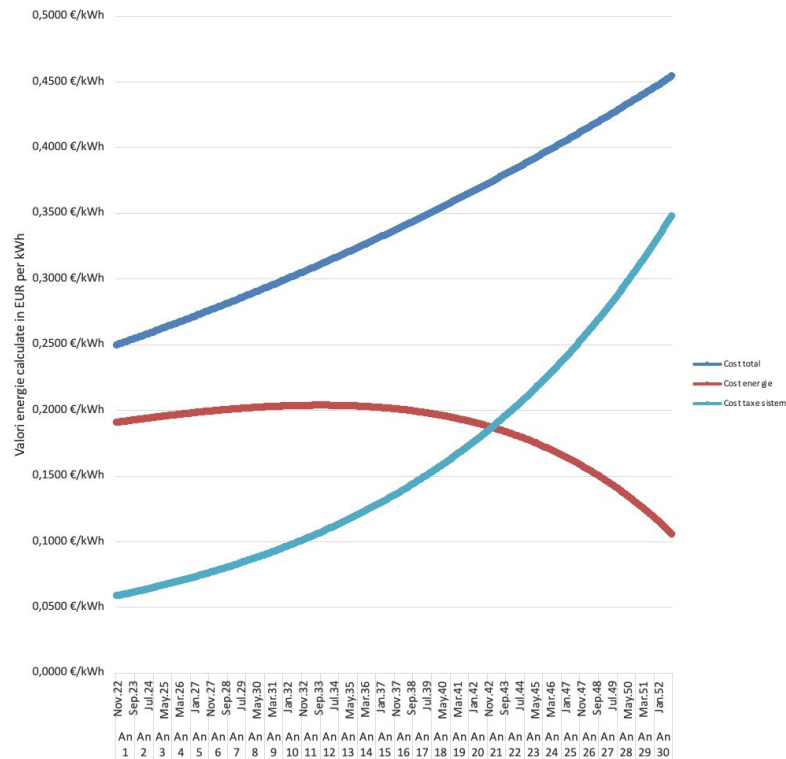
Urmărind un trend al prețurilor energiei electrice, putem observa un **ritm constant de creștere**. Probabil că în contextul renunțării la cărbune și urmărind tendințele europene, considerăm că trendul va rămâne ascendent.

Analizând costurile unei investiții solare, putem observa că acestea au **scăzut semnificativ, ajungând la 40% din cât costau acum 8 ani**.

### Concluzie

Investiția în energia solară este **avantajoasă** analizând creșterea constantă a prețului energiei electrice.

Estimare preturi energie pentru consumatorii conectați în medie tensiune în 30 de ani



# Prosumatorul



## Rezidențial

**Orice proprietar de casă** din totalul de c.ă. 25.000 care consumă energie din rețeaua electrică, **poate fi prosumator**;

În următorii **9 ani** se estimează un potențial de **10.000** de case care vor beneficia de independență electrică.

### Timișoara:

- **44%** din totalul de case locuințe eligibile
- **10.000** sisteme fotovoltaice
- **100 GWh** - producție anuală





+



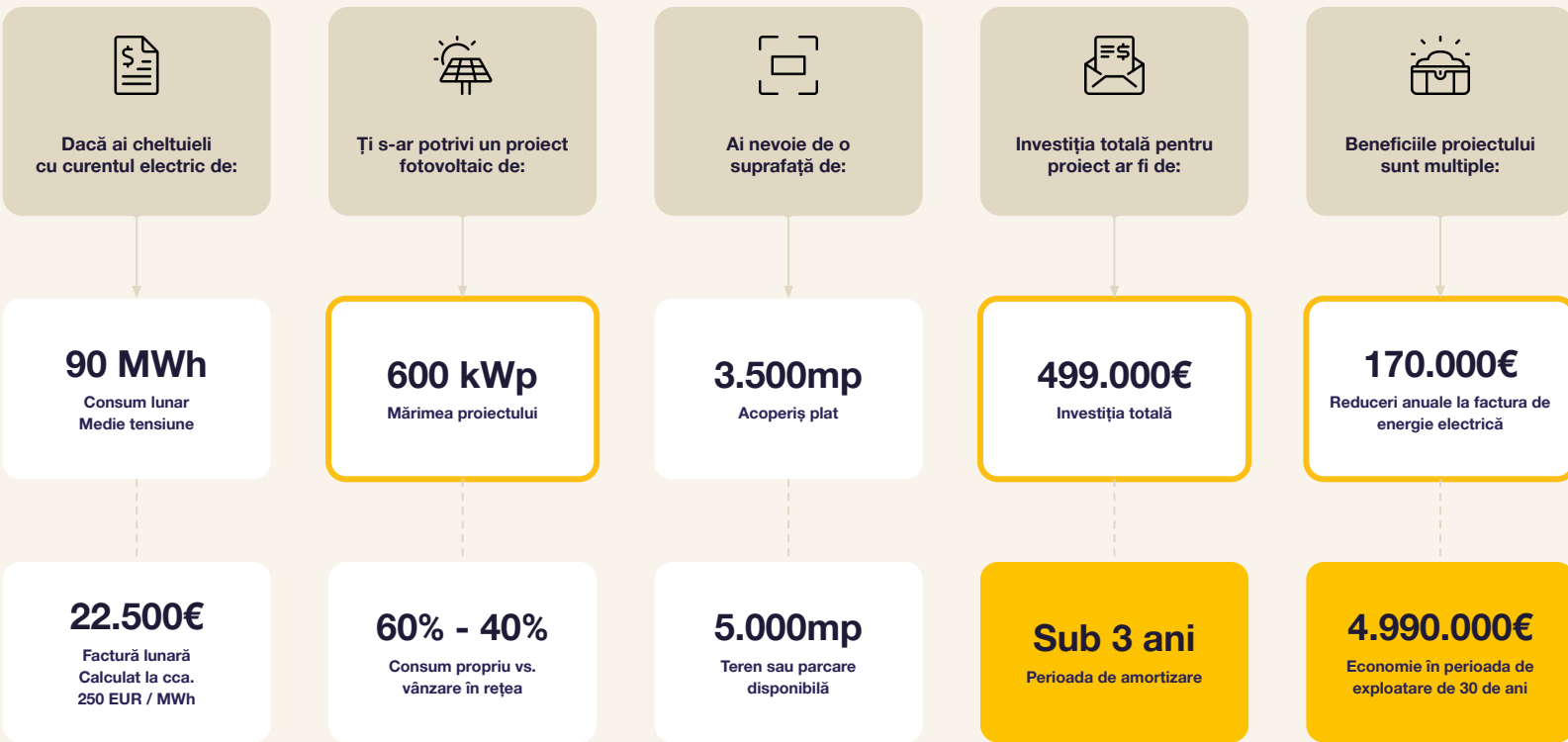
## Companii și instituții publice

**Orice companie** care consumă energie din rețeaua electrică, **poate fi prosumator:** clădiri de birouri, hoteluri, service-uri, showroom-uri, școli și grădinițe, instituții publice, fabricile mici și medii etc.

### Timișoara:

- 50% clădiri eligibile
- 500 sisteme fotovoltaice
- 50 GWh - producție anuală





# Timișoara inverzita





## Presupunere consum total de energie electrică al municipiului Timișoara





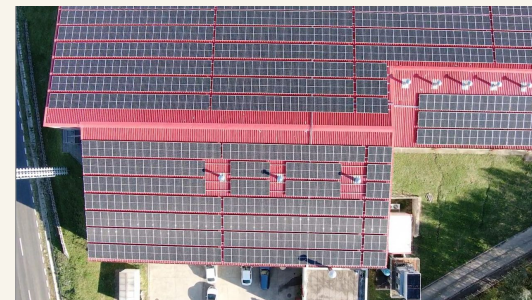
**Nokia, Timișoara**

**1200 kW**



**Auchan, Timișoara**

**500 kWp**



**Banat Bun, CS**

**375 kW**



**Cereal Docks, Timișoara**

**410 MW**



**SMW, Timișoara**

**505 MW**



**Litens Automotive, Timișoara**

**230 kW**

# Take the first step to **energy independence!**

**Vincenzo Moderno**

CEO, Founder

**[vincenzo.moderno@modvin.ro](mailto:vincenzo.moderno@modvin.ro)**

**[www.modvin.ro](http://www.modvin.ro)**