

Comunități SUSTENABILE

IAȘI - 22 septembrie 2022

ABORDARE INTEGRATĂ ȘI ACȚIUNI CONCRETE

pentru eficiență energetică la nivel local



**MUNICIPIUL
IAȘI**

cu sprijinul



Societate Prestatoare de Servicii Energetice autorizată





ABORDARE INTEGRATĂ



Adaptarea la noile coordonate ale societății moderne trebuie exprimată în primul rând prin calitatea și eficiența serviciilor oferite cetățenilor săi, fie că vorbim de mobilitate urbană, utilități publice eficiente la prețuri competitive, infrastructură educațională și sănătate publică performantă, iluminat public etc.

Preocupările autorităților publice locale pentru implementarea soluțiilor inovative și eficiente din punct de vedere al consumurilor energetice sunt unul dintre criteriile administrative fundamentale. Practic, eficiența energetică și reducerea impactului asupra mediului definesc în acest moment calitatea actului de administrație publică al autorităților locale ieșene.





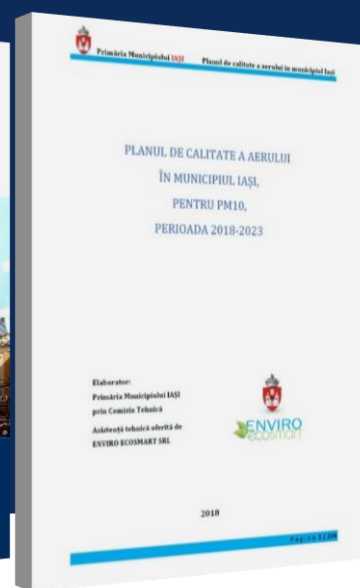
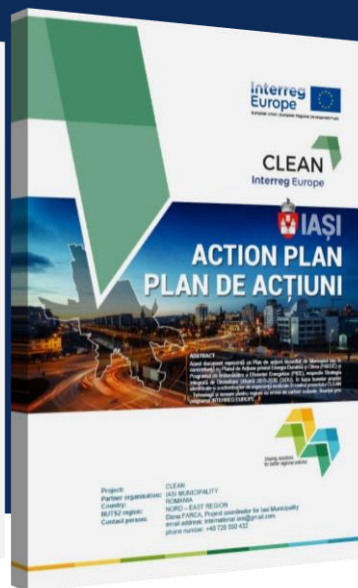
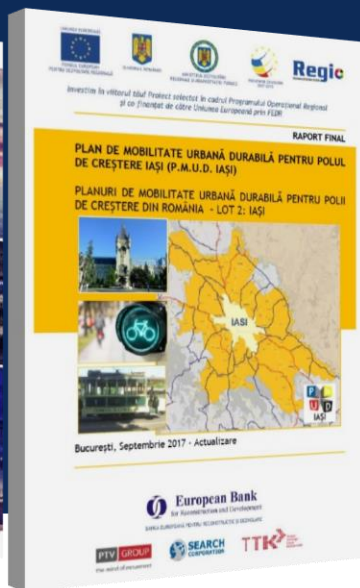
ABORDARE INTEGRATĂ



Direcțiile de acțiune vizează principalele sectoare de activitate / consum:

- Clădiri rezidențiale și nerezidențiale;
- Sistemul de iluminat public local;
- Transportul urban public și privat;
- Sectorul producere locală de energie și termoficare urbană;
- Informare și conștientizare.

Acțiunile propuse de autoritățile locale sunt fundamentate și planificate în acord cu documentele strategice relevante care definesc viziunea și abordarea municipalității la nivel local și regional, în care se stabilesc ținte și măsuri privind eficiența energetică și reducerea emisiilor de CO₂.





ACȚIUNI CONCRETE



SECTORUL CLĂDIRI PUBLICE

Intervenții realizate la clădirile publice (școli, licee, grădinițe, creșe, spitale, clădiri social-culturale etc.):

- lucrări de reparații capitale / reabilitare termică a elementelor de anvelopă a clădirii;
- lucrări de reabilitare și modernizare a instalațiilor de încălzire / apă caldă de consum;
- lucrări de instalare/reabilitare/modernizare a sistemelor de ventilație și climatizare pentru asigurarea calității aerului interior;
- lucrări de reabilitare/modernizare a instalațiilor electrice și de iluminat aferente clădirii;
- implementarea sistemelor de optimizare a consumurilor energetice.



Camin C9 – Col. Pedagogic "V.Lupu"



Colegiul Agricol "Vasile Adamachi" Iași



Spitalul Clinic "Dr. C.I. Parhon" Iași



Grădinița PP nr.21 Iași



Spitalul de Recuperare Iași



Școala Gimnazială "D.A.Sturdza" Iași



Liceul "Miron Costin" Iași



Școala Gimnazială "Alec Russo" Iași



SECTORUL CLĂDIRI PUBLICE

Exemple de proiecte realizate:

- Modernizare instalații sanitare și de încălzire din clădirea C2 -Spitalul Clinic "Dr.C.I Parhon";
- Reabilitare și eficientizare energetică Muzeul de Istorie Naturală;
- Eficientizarea energetică prin reabilitare termică /modernizare instalații termice /instalațiile electrice la colegii și licee:
 - Colegii: Colegiul Tehnic „Gheorghe Asachi”, Colegiul Pedagogic "Vasile Lupu”, Colegiul "M. Sturdza", Colegiu "V. Adamachi”, Colegiul "Octav Băncilă”;
 - Licee: Liceul Tehnologic de Transporturi și Construcții;
 - Liceul "Miron Costin”.
- Reabilitare termică și/sau modernizare instalații termice și/sau electrice școli, grădinițe și creșe:
 - Școli: "Alecă Russo", "V. Micle", "Șt. Bârsănescu", "D. A. Sturdza", "B. P. Hașdeu",
 - Grădinițe: PN 1, PN 7, PP 11, PP 14, PP 15, PP 21, PP 22, PP 25, PP 26 etc.
 - Creșe: Nr.1, Nr.2, Nr.8, Nr.15, Nr.24.



Peste 120 de proiecte de eficiență energetică în sectorul clădirilor publice implementate în ultimii 8 ani sau aflate în curs de implementare/planificate în următorii 3 ani!

Costuri totale de implementare [€]	Economie de energie [MWh/an]	Reducere anuală emisii de CO ₂ [t/an]
20.324.860	8.644,4	2.120,7



ACȚIUNI CONCRETE



SECTORUL REZIDENȚIAL

- Stabilirea unei politici fiscale locale privind acordarea graduală de reduceri de impozite pe cladiri, în funcție de clasa de certificare, cu valori minime pentru clădirile “verzi”;
- Eficientizarea energetică a clădirilor publice, care pot deveni exemple de bună parctică inclusiv pentru sectorul rezidențial și cetățeni;
- Reabilitarea termică a blocurilor de locuințe din Municipiul Iași, finanțate prin programe europene (exemplu: „*Sprijinirea investițiilor în eficiență energetică a blocurilor de locuințe din municipiul Iași pentru familii cu un venit mediu sub 350 euro/lună*”) sau chiar cu implicarea directă a proprietarilor;
- Campanii de informare și de conștientizare a importanței măsurilor de îmbunătățire a eficienței energetice, de schimbare a comportamentului și de participare la programele de reabilitare și modernizare a clădirilor;
- Încurajarea branșării la sistemul centralizat al locuințelor individuale (mai ales în cazul ansamblurilor rezidențiale noi), inclusiv a rebranșării la sistem a locuințelor debranșate;
- Înființarea, la nivelul autorității administrației publice locale, a unei baze de date / registru cu date esențiale în privința performanțelor energetice ale clădirilor din localitate etc.



Blocurile turn 7, 9 și 11 (Piața Unirii Iași), reabilitate termic



Ansamblul rezidențial Royal Town Copou Iași

Costuri totale de implementare [€]	Economie de energie [MWh/an]	Producere de energie regenerabilă [MWh/an]	Reducere emisii de CO ₂ [t/an]
183.330.405	509.695,5	2.547,8	132.710,1



ACȚIUNI CONCRETE

SECTORUL TRANSPORTURI

Proiecte implementate sau aflate în derulare cuprinzând:

- lucrări de modernizare a arhitecturii stradale municipale pentru fluența circulației;
- modernizarea/reabilitarea/extinderea traseelor de transport public electric;
- sistem de management de trafic în municipiul Iași;
- lucrări pentru realizarea de rute ocolitoare a traficului de tranzit;
- promovarea transportului public ca o alternativă la transportul privat;
- achiziționarea de mijloace de transport cu performanță energetică ridicată și cu un grad redus de poluare;
- îmbunătățirea stațiilor de transport public existente și realizarea de noi stații;
- măsuri de încurajare a sistemelor alternative de transport: mersul pe bicicletă și mersul pe jos;
- realizarea de sisteme de e-ticketing pentru călători;
- realizarea de benzi dedicate pentru diferite tipuri de vehiculele de transport public;
- achiziționarea mijloacelor de transport public local nepoluante (hibride sau electrice);
- decongestionarea traficului în centrul orașului, prin aplicarea unui sistem de taxare diferențiată a parcărilor pe zone;
- dezvoltarea transportului modal care să asigure conectarea diferitelor modalități de transport în cadrul municipiului;
- măsuri de încurajare a achiziționării autovehiculelor electrice și hibride.



Tramvaie noi PESA intrate în parcul auto rulant al CTP Iași



Autobuze electrice SOLARIS contractate pentru parcul auto al CTP Iași



Benzi destinate exclusiv mijloacelor de transport în comun (Bd. Nicolina)



ACȚIUNI CONCRETE



SECTORUL TRANSPORTURI

- **Reabilitarea infrastructurii de tramvaie și achiziția de tramvaie noi**
 - 10.585 ml linie tramvai modernizată;
 - 32 tramvaie noi.
- **Achiziția de autobuze electrice**
 - 24 autobuze electrice de 10m + 20 autobuze electrice de 12m ;
 - 13 stații de încărcare rapidă;
 - 44 stații de încărcare lentă.
- **Extinderea sistemului de management al traficului prin integrarea de noi intersecții semaforizate cu funcționare în regim adaptiv și sistem de comunicații**
 - 74 intersecții.

! Peste 100 de proiecte de modernizare/dezvoltare în sectorul transporturi implementate în ultimii 8 ani sau aflate în curs de implementare ori planificate până în 2030!

Costuri totale de implementare [€]	Economie de energie [MWh/an]	Reducere anuală emisii de CO ₂ [t/an]
651.786.527,2	207.130,1	59.308,8





SECTORUL ILUMINAT PUBLIC

► Proiect "Reabilitare / modernizare / extindere, eficientizare rețea de iluminat public în Municipiul Iași", finanțat prin POR 2014-2020, Axa 3.1, Operațiunea C - Iluminatul public

Buget estimativ: **4.608.777 euro**

Surse de finanțare: **POR 2014-2020, Buget local**

Perioada de implementare: **2019-2021.**

Obiectivele proiectului:

- 4088 corpuri de iluminat cu LED;
- 41 sisteme fotovoltaice autonome montate pe stâlpii de iluminat;
- sistem de telegestiune și monitorizare funcționare sistem;
- modernizarea tuturor celor 287 de puncte de aprindere;
- modernizarea a aproximativ 75,2 km din sistemul de iluminat public, respectiv toate arterele principale și semnificative;
- reducerea puterii instalate în sistemul de iluminat, de la **724 kW (actual)** la **221,4 kW (după modernizare)**;
- extindere rețea de iluminat în zonele deficitare (pe Artera Iași Est, str. Ștefan cel Mare, cartierul Primăverii) cu **1460 ml**, utilizând stâlpi de iluminat echipați cu corpuri de iluminat cu LED și pozarea în subteran a circuitelor electrice de alimentare.



Iluminat stradal cu lămpi cu vapori de sodiu, înainte de modernizare (zona Nicolina)



Iluminat stradal cu lămpi cu LED, după modernizare

Costuri totale de implementare [€]	Economie de energie [MWh/an]	Producere de energie regenerabilă [MWh/an]	Reducere emisii de CO ₂ [t/an]
4.608.777	2.081,9	21,5	1.405,1



ACȚIUNI CONCRETE



SECTORUL PRODUCERE LOCALĂ DE ENERGIE ȘI TERMOFICARE URBANĂ

► Reabilitarea și extinderea sistemului de termoficare în Municipiul Iași în vederea conformării cu standardele de mediu privind emisiile în atmosferă și pentru creșterea eficienței energetice în alimentarea cu căldura urbană

- Etapa I (2013 - 2016);
- Etapa a II-a (2017 - 2020);
- Etapa a III-a (2020 - 2023);
- Etapa a IV-a (2021 - 2025).

Valoare totală estimată: **70.906.591 euro**

Surse de finanțare: **Buget local, Buget de stat, Fonduri europene (POS Mediu, POIM)**

Obiectivele proiectului:

- reducerea consumurilor energetice/îmbunătățirea eficienței energetice în sistemul de alimentare centralizată cu energie termică al municipiului;
- creșterea randamentelor tehnice și economice ale principalelor echipamente/ reducerea costului de producere a Gcal;
- reducerea emisiilor de CO₂ pe teritoriul Municipiului Iași;

Rezultatele finale ale investițiilor:

- reabilitare 48,1 km rețea primară de transport;
- reabilitare 21,53 km rețele secundare de distribuție;
- 80 puncte termice modernizate;
- **economie de energie: 81.854 MWh/an;**
- **reducere emisii CO₂: 26.504 tone/an.**



CET I Iași



CET II Holboca



ACȚIUNI CONCRETE



CAMPANII DE INFORMARE ȘI CONȘTIENȚIZARE

Info - eficiență energetică: postere informative afișate în locuri cu vizibilitate (instituții publice, mijloace de transport în comun etc.).



SFATURI PENTRU CLĂDIRI EFICIENTE ENERGETIC

REDUCEȚI CONSUMURILE INUTILE DE ENERGIE ELECTRICĂ



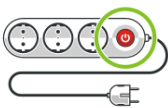
Opriti calculatoarele și dispozitivele electronice de la butonul de **on/off** atunci când acestea nu sunt utilizate.



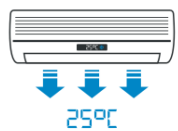
Scoateți din priză încărcătoarele și aparatele electronice care sunt folosite mai rar.



Închideți lumina când părăsiți încăperile. Înlocuiți lampile vechi sau defecte, cu lampi cu consum redus (lămpi cu LED).



Folosiți prelungitoare cu buton **on/off**. În acest fel, puteți reduce consumul de energie în stand-by al aparatelor electrice și electronice prin simpla acționare a întrerupătorului, după ce le-ați oprit.



Reglați instalațiile de aer condiționat pentru temperaturi interioare mai mici cu cel mult 10°C decât temperatura exterioară!

UTILIZAȚI CÂT MAI MULT DIN LUMINA ȘI CĂLDURA SOARELUI. SUNT GRATUITE!



Curățați periodic ferestrele pentru a îndepărta impuritățile și praful depus, și evitați blocarea acestora de către alte obiecte.



Pe timpul zilei, înlăturați sistemele de umbră (jaluzele, sturzi, obloane) pentru a permite luminii naturale să pătrundă în spațiul interior și opriți iluminatul artificial.

ÎNCĂLZIȚI EFICIENT SPAȚIILE INTERIOARE



Nu lăsați apa de la robinet să curgă atunci când nu o folosiți. Alegeți să faceți duș în loc de baie în cadă și reduceți astfel consumul de apă la jumătate!



Măsurați temperatura în spațiile ocupate. Reduceți aportul de căldură în încăperi, dacă aceasta depășește 20-21°C.

REDUCEȚI CONSUMUL DE APĂ PRIN METODE SIMPLE



Nu lăsați apa de la robinet să curgă atunci când nu o folosiți.



SFATURI PENTRU LOCUINȚE EFICIENTE ENERGETIC

REDUCEȚI CONSUMURILE INUTILE DE ENERGIE ELECTRICĂ



Opriti calculatoarele și dispozitivele electronice de la butonul de **on/off** atunci când acestea nu sunt utilizate.



Scoateți din priză încărcătoarele și aparatele electrice și electronice care sunt folosite mai rar.

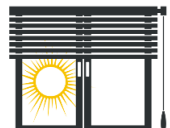


Închideți lumina când părăsiți încăperile. Înlocuiți lampile vechi sau defecte, cu lampi cu consum redus (lămpi cu LED).

UTILIZAȚI CÂT MAI MULT DIN LUMINA ȘI CĂLDURA SOARELUI. SUNT GRATUITE!



Curățați periodic ferestrele și lămpile, pentru a îndepărta impuritățile și praful depus, și evitați blocarea acestora de către alte obiecte.



Pe timpul zilei, înlăturați sistemele de umbră (jaluzele, sturzi, obloane) pentru a permite luminii naturale să pătrundă în spațiul interior și opriți iluminatul artificial.

ÎNCĂLZIȚI EFICIENT SPAȚIILE INTERIOARE. FOLOSIȚI UN TERMOSTAT DE AMBIENT ȘI ROBINEȚI TERMOSTATICI



Curățați periodic caloriferele de depuneri și nu le acoperiți cu perdele, draperii sau alte obiecte care împiedică răspândirea căldurii.

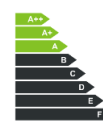


Măsurați temperatura interioară în spațiile ocupate. Reduceți aportul de căldură în încăperi, dacă aceasta depășește 20-21°C. Țineți cont că fiecare grad în plus adăugat la temperatura interioară crește costurile cu încălzirea cu cca 5-6%!

OPTIMIZAȚI CONSUMUL DE APĂ PRIN METODE SIMPLE



Nu lăsați apa de la robinet să curgă atunci când nu o folosiți. Alegeți să faceți duș în loc de baie în cadă și reduceți astfel consumul de apă la jumătate!



ALEGEȚI ELECTROCASNICE "CU CLASĂ"

Înlocuiți electrocasnicele vechi doar cu echipamente de clasă energetică A sau superioară, eficiente energetic. Studiile recente arată că, de exemplu, un frigider nou de clasă A+ consumă cu până la 50% mai puțină energie decât un frigider cu vechimea de 10 - 15 ani.



CUM SĂ REDUCEM CONSUMUL DE APĂ ÎN 5 PAȘI SIMPLI

1. FOLOSEȘTE O MAȘINĂ DE SPĂLAT RUFEE ECONOMICĂ

Este important să alegeți o mașină de spălat modernă și economică pentru casa ta. Alege o mașină de spălat cu încărcare frontală, nu una cu încărcare verticală! Mașinile de spălat cu încărcare verticală consumă cu până la **100 litri mai multă apă** pentru un ciclu de spălare!



2. DOTEAZĂ-ȚI BUCĂTĂRIA CU MAȘINĂ DE SPĂLAT VASE! DACĂ SPELI VASE MANUAL, SPALĂ ISTET, FĂRĂ SĂ FACI RISIPĂ DE APĂ SAU DE DETERGENT



Secretul este să nu speli vasele direct sub jetul de apă de la robinet! Pune apă caldă și detergent într-un vas care încapă în chiuvetă. Spală vasele pe rând, pune-le pe picurătorul chiuvetei (sau în cea de-a doua cuvă, după caz) și, după ce ai terminat, clătește-le cu apă curată. Spală vasele imediat ce s-au murdărit, nu după ce s-au "fosilizat"!

3. ALEGE SĂ FACI DUȘ ÎN LOC DE BAIE ÎN CADĂ



Când faci baie, consumi între 80 și 180 l de apă, în timp ce la duș vei consuma în medie cu 50% mai puțin, cu condiția să... petreci un timp rezonabil sub duș. La un duș de 5 minute vei consuma cca 30 de litri de apă. **Nu pierde vremea sub duș!** Poți cugeta la sensul vieții și fără să consumi 100 de litri de apă!



4. CUMPĂRĂ O TOALETĂ CU DOUĂ CLAPETE DE ACȚIONARE



Toaletele echipate cu rezervor cu 2 clapete de acționare se mai numesc și toalete cu consum reglabil sau diferențiat. Primul nivel, mai scurt, e recomandat pentru... nevoile mici, iar cel de-al doilea, care eliberează o cantitate mai mare de apă, pentru nevoile mai mari. Acest sistem te ajută să economisești până la **25.000 de litri de apă pe an!**

5. NU CONSUMA INUTIL APA CÂND TE SPELI PE DINȚI

Ți se întâmplă ca, atunci când te speli pe dinți, să uiți să închizi robinetul și să lași apa să curgă, chiar dacă nu ai nevoie de ea în cele minimum două minute în care îți perzi dinții? Ei bine, află că un robinet care curge liber irstește apă cu un debit de 5-6 litri pe minut, adică vei consuma inutil **600 - 700 de litri de apă pe lună!**





ACȚIUNI CONCRETE



CAMPANII DE INFORMARE ȘI CONȘTIENTIZARE

Broșuri informative pentru cetățeni cu sfaturi simple pentru reducerea consumului de energie acasă sau la serviciu

Campanie de informare susținută de PRIMĂRIA MUNICIPIULUI IAȘI
cu sprijinul TOTAL ENERGY SOLUTIONS

GHID PENTRU UTILIZAREA EFICIENTĂ A ENERGIEI ÎN LOCUINȚE

Proiect derulat în cadrul contractului de servicii de management energetic pentru localități asigurat de SC Total Energy Solutions SRL, conform legislației în vigoare

CLĂDIRILE SUNT RESPONSABILE PENTRU APROXIMATIV 40% DIN CONSUMUL DE ENERGIE ÎNREGISTRAT LA NIVEL NAȚIONAL.

Trei sferturi din energia totală consumată de o locuință este destinată încălzirii!

Sursa: Saint-Gobain Construction Products Romania

Apă caldă 11,5%
Iluminat 1,5%
Electricitate 11,5%
Încălzire 75% din consumul de energie al locuinței

CEI MAI IMPORTANȚI CONSUMATORII DE ENERGIE SUNT:

- Instalațiile de încălzire
- Instalațiile de aer condiționat
- Frigidere, mașini de spălat
- Aparate de curățenie și îngrijire personală
- Iluminat
- TV, calculatoare și alte electronice
- Aparate de bucătărie
- Alte dispozitive electrice / electronice

MĂSURI DE REDUCERE A CONSUMULUI ENERGETIC

- Eliminați consumul de energie electrică în stand-by!
- Oprți calculatoarele și dispozitivele electronice de la butonul de **on/off** atunci când acestea nu sunt utilizate. Consumul de energie în **stand-by** poate avea valori lunare surprinzător de mari!
- Folosiți prelungitoare cu buton **on/off**. În acest fel, veți putea optimiza consumul de energie în stand-by al aparatelor electrice și electronice prin simpla apăsare a butonului, după ce le-ați oprit, atunci când nu le veți mai utiliza sau când plecați de acasă pentru o perioadă de timp mai lungă.
- Oprți echipamentele electrice de la butonul **on/off** și scoateți-le din priză atunci când nu le utilizați. Scoateți din priză încărcătoarele și aparatele care sunt folosite mai rar.
- Atunci când achiziționați aparate electronice și electrocasnice, alegeți-le pe cele cu consum redus de energie în modul **stand-by**. Consultați datele tehnice și specificațiile producătorului cu informațiile referitoare la acest consum!

MĂSURI DE REDUCERE A CONSUMULUI ENERGETIC

- Utilizați aparate electrice și electronice eficiente energetic!

Alegeți echipamentele cele mai eficiente din punct de vedere al consumului energetic, care vor avea un impact vizibil asupra facturii de energie electrică. Studiile arată că, de exemplu, un frigider nou de clasă A+ sau A++ consumă cu până la 50% mai puțină energie decât un frigider cu vechimea de 8-10 ani!

Informații - vă înaintea de achiziția oricărui aparat electric sau electronic. Citiți cu atenție eticheta energetică a produsului respectiv, de unde aflați informații importante referitoare la puterea instalată și consumul anual de energie.

Alegeți dispozitive electronice care au afișată eticheta Energy Star! Veți avea astfel certitudinea unei eficiențe energetice ridicate a produselor cumpărate.

MĂSURI DE REDUCERE A CONSUMULUI ENERGETIC

- Folosiți eficient lumina naturală și artificială!

Pe timpul zilei, când lumina naturală este suficientă, opriți iluminatul artificial. Utilizarea luminii naturale reduce consumul și creează un mediu plăcut și sănătos.

Închideți lumina de fiecare dată când părăsiți încăperile.

Când părăsiți locuința, nu uitați să închideți luminile rămase aprinse. Utilizați un senzor de prezență pentru iluminatul de siguranță perimetral sau cel exterior de acces în locuință.

Curățați periodic corpurile de iluminat și lămpile, pentru a îndepărta impuritățile care se depun în interiorul și exteriorul acestora.

Pe timpul zilei, înlăturați sistemele de umbrire (jaluzele, storiuri, draperii) pentru a permite luminii naturale să pătrundă în spațiul interior și opriți iluminatul artificial!

Alegeți lămpi cu consum energetic redus. Lămpile cu LED folosesc cu până la 80% mai puțină energie decât cele clasice și au o durată de viață de până la 20 de ori mai mare!

Pentru a beneficia pe deplin de aportul luminii naturale, curățați periodic ferestrele pentru a îndepărta impuritățile și praful depuse. Evitați blocarea acestora de către alte obiecte!

MĂSURI DE REDUCERE A CONSUMULUI ENERGETIC

- Încălziți și răciți eficient spațiile interioare!

Nu acoperiți caloriferele cu perdele, draperii sau obiecte care împiedică răspândirea căldurii. Folosiți robinete termostatizate pentru reducerea consumului!

În cazul în care există sisteme de ventilație mecanică, acestea trebuie să funcționeze pe toată durata utilizării spațiilor interioare, cu ferestrele permanent închise.

În perioada verii, folosiți sistemele de umbrire (jaluzele, storiuri) pentru a împiedica pătrunderea căldurii în interior și pentru a reduce consumul de energie al instalațiilor de aer condiționat.

Reglați aparatele de aer condiționat la temperaturi interioare mai mici cu cel mult 1°C decât temperatura exterioară!

Pe durata iernii, aerisiți încăperile pentru perioade scurte, de cca 3-5 minute. Este indicat ca spațiile cu grad de ocupare mic să fie aerisite o dată la 4-6 ore, iar cele cu grad de ocupare mai mare o dată la 2-4 ore.

Măsurați temperatura în locuințe și utilizați un termostat de ambient. Reduceți aportul de căldură în încăperi, dacă temperatura depășește 20-21°C.

Tineți cont că fiecare grad în plus adăugă temperaturii interioare crește costurile cu încălzirea în medie cu cca 5-6%!

CONSTRUIM ÎMPREUNĂ ORAȘE VERZI

Campanie de informare susținută de PRIMĂRIA MUNICIPIULUI IAȘI
cu sprijinul TOTAL ENERGY SOLUTIONS

Proiect derulat în cadrul contractului de servicii de management energetic pentru localități asigurat de SC Total Energy Solutions SRL, conform legislației în vigoare



OPORTUNITĂȚI DE FINANȚARE PRIN PNRR

▶ COMPONENTA 5 - VALUL RENOVĂRII

Axa 2 - Schema de granturi pentru eficiență energetică și reziliență în clădiri publice
Operațiunea B.2: Renovarea energetică moderată sau aprofundată a clădirilor;

▶ COMPONENTA C6 - ENERGIE

Măsura I.3 - Dezvoltarea de capacități de producție pe gaz, flexibile și de înaltă eficiență, pentru cogenerarea de energie electrică și termică în sectorul încălzirii centralizate, în vederea atingerii unei decarbonizări profunde;

▶ COMPONENTA C10 - FONDUL LOCAL

Cuprinde patru măsuri:

I.1 - Mobilitate urbană durabilă, care conține patru subinvestiții:

I.1.1 - **Înnoirea parcului de vehicule destinate transportului public** (achiziția de vehicule nepoluante);

I.1.2 - **Asigurarea infrastructurii pentru transportul verde** - ITS/alte infrastructuri TIC

I.1.3 - **Asigurarea infrastructurii pentru transportul verde** - puncte de reîncărcare vehicule electrice;

I.1.4 - **Asigurarea infrastructurii pentru transportul verde** - piste pentru biciclete la nivel local/metropolitan;

I.2 - Construirea de locuințe nZEBplus - pentru tineri/locuințe de serviciu pentru specialiști din sănătate și învățământ.

I.3 - Reabilitare moderată a clădirilor publice - pentru a îmbunătăți furnizarea de servicii publice de către unitățile administrativ-teritoriale.

I.4 - Elaborarea/actualizarea în format GIS a documentelor de amenajare a teritoriului și de planificare urbană.



RECUNOAȘTERE NAȚIONALĂ ȘI INTERNAȚIONALĂ

2019: Romanian Transport Company of the Year – locul I obținut de Compania de Transport Public Iași la categoria «Cea mai bună companie de transport public local a anului 2019».

2019: a IV-a Gală “Smart City Industry Awards (SCIA)”, organizată la București, Municipiul Iași a câștigat marele premiu al evenimentului: Best Smart City Project.

2019: câștigător al concursului „Orașul durabil” organizat de Ambasada Franței în România, în parteneriat cu Ministerului Mediului. Proiectul Primăriei Municipiului Iași: achiziție de autobuze, investiții în e-ticketing, implementarea de soluții de monitorizare, precum și achiziții de tramvaie și autobuze electrice.



IAȘI

2021: Iași – oraș ambasador pentru eficiență energetică, în cadrul proiectului CoME EASY, derulat în România cu sprijinul RoGBC (Romania Green Building Council). Proiectul CoME EASY vine în susținerea semnatarilor Convenției Primarilor de a dezvolta un management al energiei durabile bazat pe consolidarea capacităților de gestionare și conștientizare cu privire la eficiența energetică și energia regenerabilă.

2017: în cadrul Premiilor RoGBC, un proiect al municipalității ieșene, materializat într-o Hotărâre a Consiliului Local, a fost considerat cel mai bun proiect legislativ al anului.
Este vorba despre o hotărâre privind introducerea unui regulament de gestionare a factorilor poluatori care apar în momentul realizării activităților de construcții (activități de șantier).



TOTAL ENERGY SOLUTIONS SRL IAȘI

SERVICIILE ENERGETICE PENTRU UAT-uri – în conformitate cu Art.9, alin.(21) din Legea nr.160/2016 pentru modificarea și completarea Legii nr.121/2014 privind eficiența energetică:

- **Servicii de management energetic autorizat pentru UAT-uri cu peste 20.000 de locuitori;**
 - UAT Municipiul Iași, jud. Iași;
 - UAT Municipiul Roman, jud. Neamț;
 - UAT Municipiul Slobozia, jud. Ialomița;
 - UAT Municipiul Câmpia Turzii, jud. Cluj;
 - UAT Comuna Miroslava, jud. Iași.
- **Servicii de elaborare a Programelor de îmbunătățire a eficienței energetice pentru UAT-uri cu peste 5.000 de locuitori;**
 - UAT Municipiul Iași, jud. Iași;
 - UAT Municipiul Roman, jud. Neamț;
 - UAT Municipiul Slobozia, jud. Ialomița;
 - UAT Municipiul Câmpia Turzii, jud. Cluj;
 - UAT Orașul Hârlău, jud. Iași;
 - UAT Comuna Miroslava, jud. Iași;
 - UAT Comuna Săvinești, jud. Neamț.

Observație: La Art. 18 din OUG 184/2020 sunt stabilite sancțiunile pentru nerespectarea Art.9, alin (21)

- Suport și consultanță în eficiență energetică;
- Auditeri energetice pentru clădiri.



TOTAL ENERGY SOLUTIONS SRL IAȘI

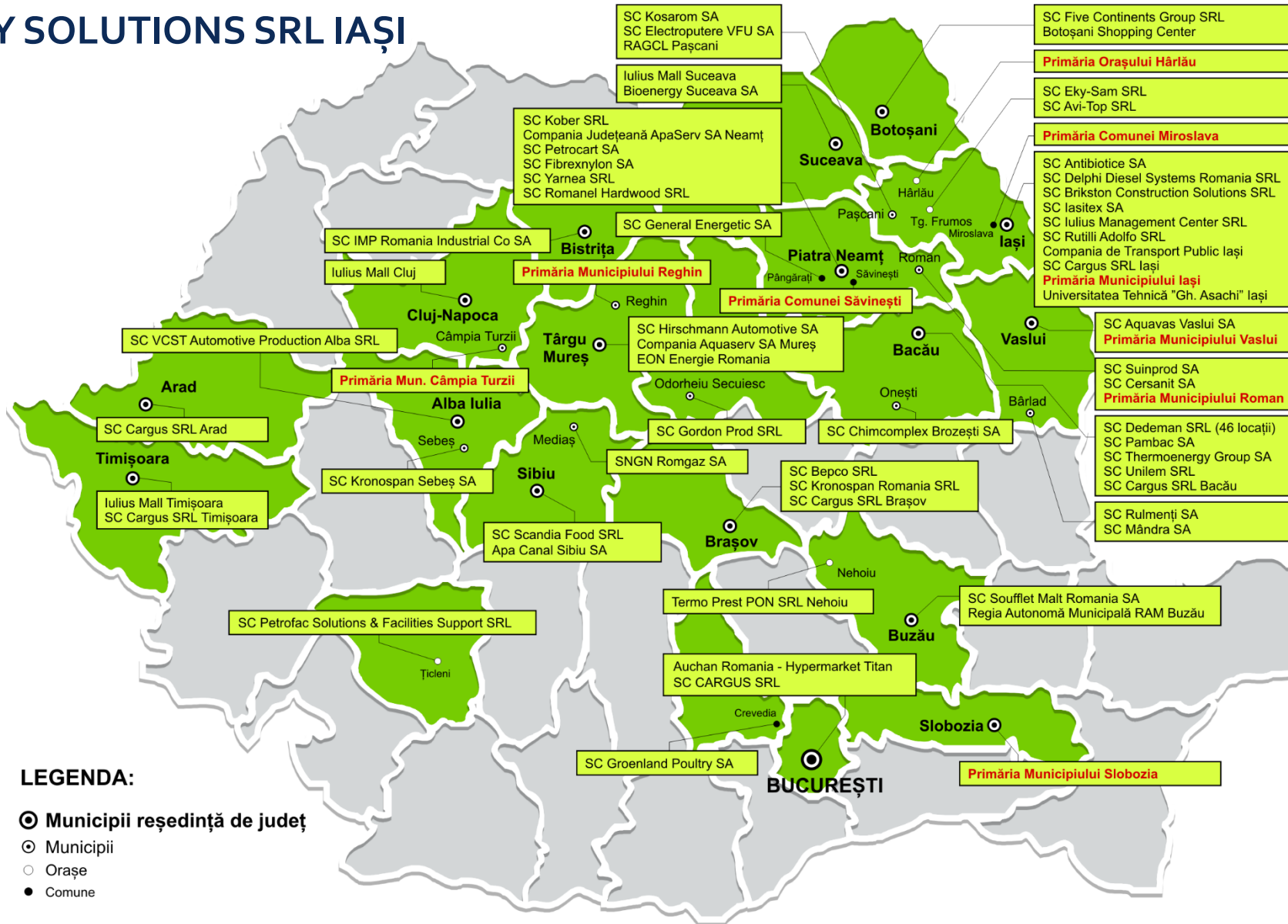
SERVICII ENERGETICE PENTRU OPERATORII ECONOMICI

- **Servicii energetice în conformitate cu prevederile Art.9, alin.(1) din Legea nr.160/2016 pentru modificarea și completarea Legii nr. 121/2014 privind eficiența energetică:**
 - Management energetic industrial
 - Audit energetic industrial
 - Programe de îmbunătățire a eficienței energetice care includ măsuri pe termen scurt, mediu și lung;
- **Servicii de consultanță:**
 - În domeniul energetic;
 - În domeniul proiectelor de eficiență energetică finanțate din fonduri nerambursabile;
 - Pentru implementarea sistemelor de monitorizare a consumurilor energetice;
 - Pentru implementarea sistemelor de producere a energiei din surse regenerabile;
 - Pentru implementarea instalațiilor de cogenerare.
- **Măsuratori energetice:**
 - Monitorizarea și analiza consumurilor energetice;
 - Măsurători electrice;
 - Măsurători debite de fluide;
 - Analize gaze de ardere;
 - Termoviziune.



- MANAGEMENT ENERGETIC PENTRU LOCALITĂȚI
- MANAGEMENT ENERGETIC PENTRU INDUSTRIE
- AUDIT ENERGETIC PENTRU INDUSTRIE
- AUDIT ENERGETIC PENTRU CLĂDIRI
- STRATEGII ȘI PLANIFICARE ENERGETICĂ LOCALĂ
- SUPORT ȘI CONSULȚANȚĂ ÎN EFICIENȚĂ ENERGETICĂ

TOTAL ENERGY SOLUTIONS SRL IAȘI



LEGENDA:

- ⊙ Municipii reședință de județ
- Municipii
- Orașe
- Comune



PRIMĂRIA
MUNICIPIULUI
IAȘI



VĂ MULȚUMIM!

TESROM Iași